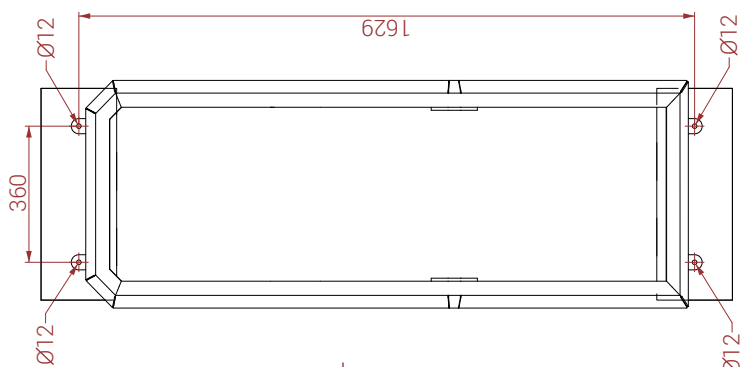
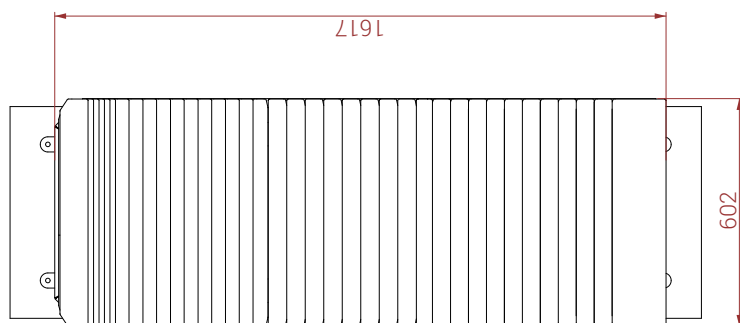
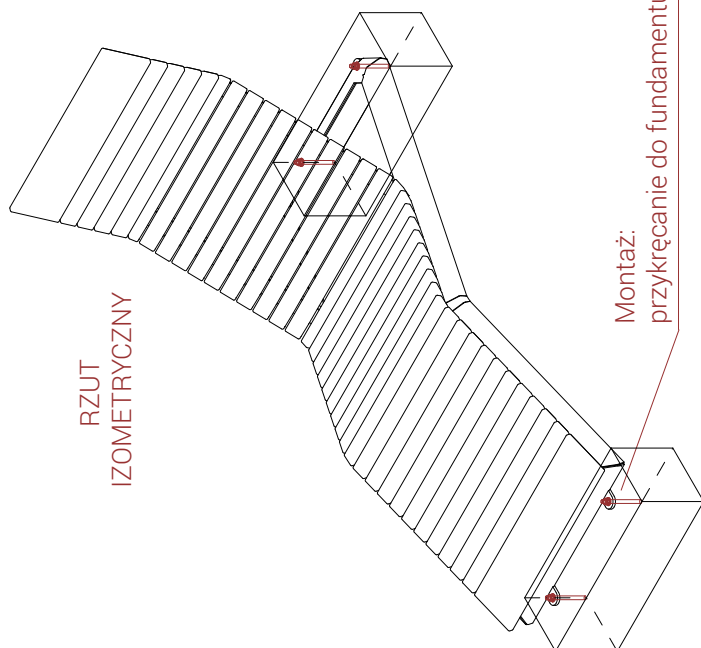


Leżak parkowy pojedynczy - przy amfiteatrze

ROZSTAW OTWORÓW
MONTAŻOWYCH

Warianty stali:
 - Stal konstrukcyjna (S235JR, DC01)
 ocynkowana
 i malowana proszkowo wg palety RAL
 - Stal nierdzewna (1.4301) szlifowana

WIDOK Z GÓRY

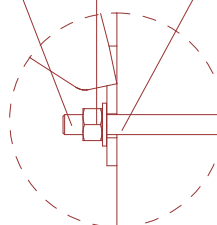
RZUT
IZOMETRYCZNY

Montaż:
 przykręcanie do fundamentu

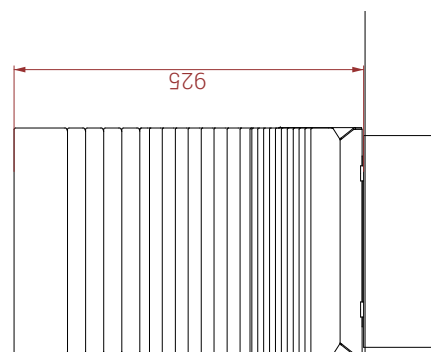
4 x Nakrętka M10
 DIN1587

4 x Podkładka
 M10 DIN 125

4 x Pręt gwintowany
 M10x125 DIN 976-1



WIDOK Z FRONTU



WIDOK Z BOKU

